



BAJKOWY DOPIEWIEC

EcoVille

KARTA DOMU

nr 6

POWIERZCHNIA CAŁKOWITA

89,64 m²



piętrowa zabudowa bliźniacza



działka - 325 m²
2 ogrody:
30,90 m²
i 168,70 m²



5 pokoi



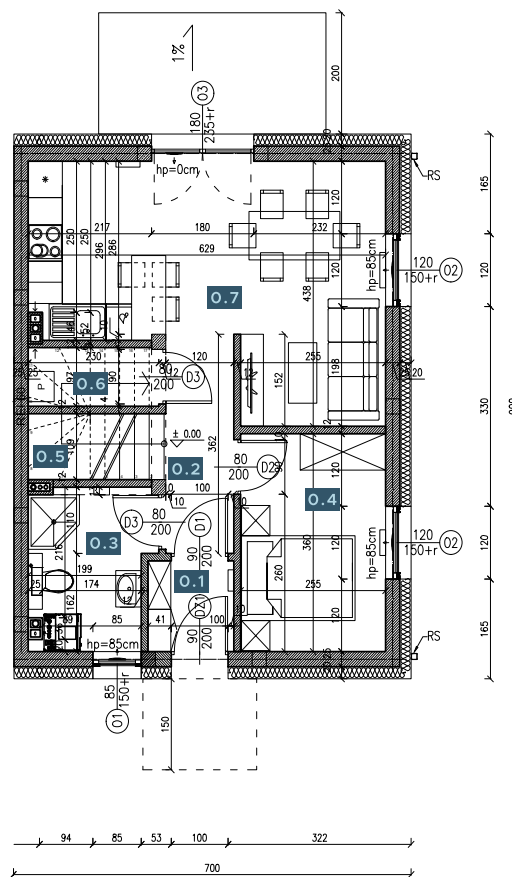
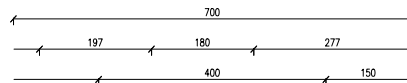
2 miejsca parkingowe

ETAP III



Usytuowanie domu na planie osiedla Bajkowy Dopiewiec

PARTER

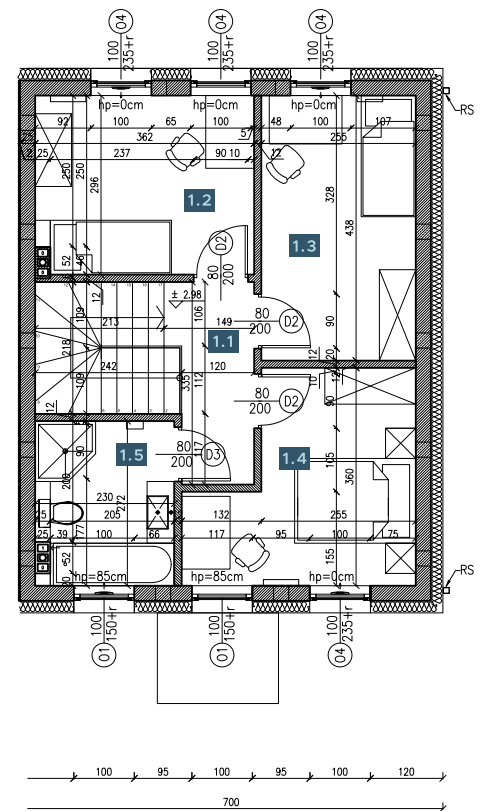
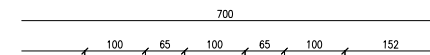


POWIERZCHNIA PARTERU / 47,16 m²

0.1 Przedsionek	2,31 m ²
0.2 Komunikacja	4,24 m ²
0.3 Łazienka	5,28 m ²
0.4 Pokój	9,00 m ²

0.5 Klatka schodowa	2,57 m ²
0.6 Pom. gospodarcze	2,13 m ²
0.7 Salon + aneks kuchenny	21,65 m ²

PIĘTRO



POWIERZCHNIA PIĘTRA / 42,48 m²

1.1 Korytarz	4,18 m ²	1.4 Sypialnia	11,00 m ²
1.2 Sypialnia	10,40 m ²	1.5 Łazienka	5,93 m ²
1.3 Sypialnia	10,96 m ²		

Metraże oraz wymiary poszczególnych pomieszczeń, ogrodów i tarasów w wyniku realizacji mogą ulec zmianom